

Sandsvaler i sandtaket?



En typisk sandsvalekoloni med reiråpninger

Sandsvala er en liten fugl som hvert år kommer trekkende fra Afrika til Norge for å hekke. I løpet av sommeren fanger og spiser sandsvalene store mengder fluer, mygg og andre flygende insekter som de fanger i luften. I august og september trekker de sørover igjen for å overvintre.

Sandsvaler blir tiltrukket av stein og sandbrudd der sandskjæringer, lagerhauger og spillmasse danner egnede hekkeplasser for sandsvalene. De blir også tiltrukket av tilrettelagte hekkeplasser og skjæringer.

Sandsvala er en art i tilbakegang og kom inn på den Norske rødlista i 2015. Grunner til det er stadig dårligere overvintringsforhold i Afrika samt tap av hekkeplasser og unge kull som følge av at habitater ødelegges eller forstyrres unødige. Eiene og drivere av massetak kan være med å bidra til tryggere hekkeplasser og å øke bestanden så sandsvalene kan motstå framtidige trusler og eventuell utryddelse.

VÆR PÅ VAKT

Sandsvaler er raske til å utnytte åpne fasader og kan begynne å grave reirganger mens maskinene jobber. De kan også finne på å grave reirganger i ukomprimerte lagerhauger.

Det er viktig å huske, med tanke på trafikk ovenfor koloniene, at reirgangene kan være over 1 meter lange. Kjøretøyer lager vibrasjon og komprimerer underlaget, med fare for at reirganger og hele skråninger kan rase sammen og kollapse.

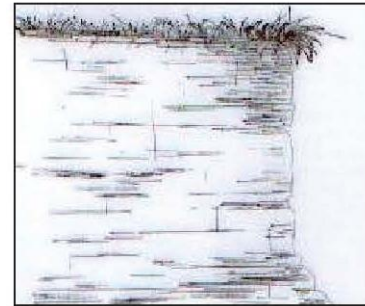
Hvis en sandsvalekoloni etablerer seg i et aktivt massetak i perioden april–september, må all aktivitet umiddelbart opphøre fram til hekkingen er avsluttet. -Si fra til alle maskinførere som jobber i massetak.

Ifølge viltloven & naturmangfoldloven er sandsvala i Norge en fredet art. Dette innebærer at sandsvala, dens egg, unger og reir, samt hekkeplasser ikke må ødelegges eller forstyrres unødige i hekkesesongen som varer fra slutten av april til slutten av september.

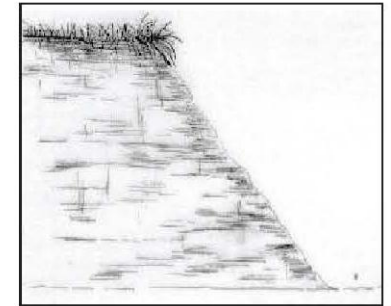
Alle eksponerte og bratte sandskråninger egnet for utgraving av reirganger bør sees på som en potensiell hekkeplass. Slike steder kan enkelt gjøres uattraktive for sandsvalene, slik at fortsatt drift av massetak kan fortsette uavbrutt gjennom sommeren.

Aktuelle løsninger:

- **Endre profilen på fasaden** til 45 graders helling for å gjøre dem uattraktive for sandsvalene.



Attraktiv hekkeplass



Lite egnet hekkeplass

- **Sette igjen eller lage en egnet fasade** til sandsvalene. Det vil føre til mindre forstyrrelser for arbeidsfolket og sannsynligvis holde svalene unna resten av massetaket.
- **Netting eller not.** Der det ikke er praktisk mulig å flate ut fasadehellingen kan netting eller kraftig not brukes for å hindre sandsvalene i å grave.

For mer informasjon:

www.SvaleneVaare.com